



Sponsorendossier



Der EHC Tärbinu – ihr geeigneter Werbeträger in und um Visperterminen

EHC Tärbinu
Markus Heinzmann
Aegerschbodustrasse
3932 Visperterminen
+41 79 773 58 42
ehctaerbinu@gmx.ch
www.ehc-taerbinu.ch



Über uns

Der Verein

Der EHC Tärbinu wurde 1987 gegründet und zählt heute rund 35 Aktivmitglieder und über 50 Passivmitglieder. Als Gründungsmitglied der damaligen Gebidum-Meisterschaft wurden die Tärbiner 1995 bisher zum einzigen Mal Meister.

Ende der neunziger Jahre wurde der EHC Tärbinu vom EHC Visp angefragt unter dem Namen "EHC Visp 2" an der Schweizer Meisterschaft teilzunehmen. Sie nahmen das Angebot an und starteten in der 4. Liga. Bereits im ersten Jahr schaffte das Team den Aufstieg in die 3. Liga und hat sich bis heute in der Liga etabliert. Das Niveau in dieser Meisterschaft wurde über die Jahre hin fortwährend besser und so wurde es für die Verantwortlichen des EHC Tärbinu immer schwieriger, junge Tärbiner in das Team zu integrieren. Aus diesem Grund hat der Vorstand beschlossen auf die Saison 2009/2010 eine 2. Mannschaft zu gründen und mit diesem Team an der REMS-Meisterschaft teilzunehmen.

Dieser Entschluss wurde bis heute nicht bereut. So bilden die arrivierteren Spieler zusammen mit ehemaligen Visper Junioren Spielern die 3. Liga Mannschaft. Andererseits konnten seit der Gründung der REMS-Mannschaft 10-15 neue Spieler aus Visperterminen für den Eishockey Sport begeistert werden. Sogar Frauen kommen bei den Tärbiner nicht zu kurz. So spielen seit der Gründung der Mannschaft mehrere ehemalige Mitglieder der Damen Mannschaft "Tärbiner Sharks" mit.

3. Liga

Die erste Mannschaft des EHC Tärbinu spielt in der 3. Liga des Schweizerischen Eishockeyverbandes. In der Westschweizer Gruppe reist das Team von Raron über Montana und Verbier bis nach Lausanne.

REMS

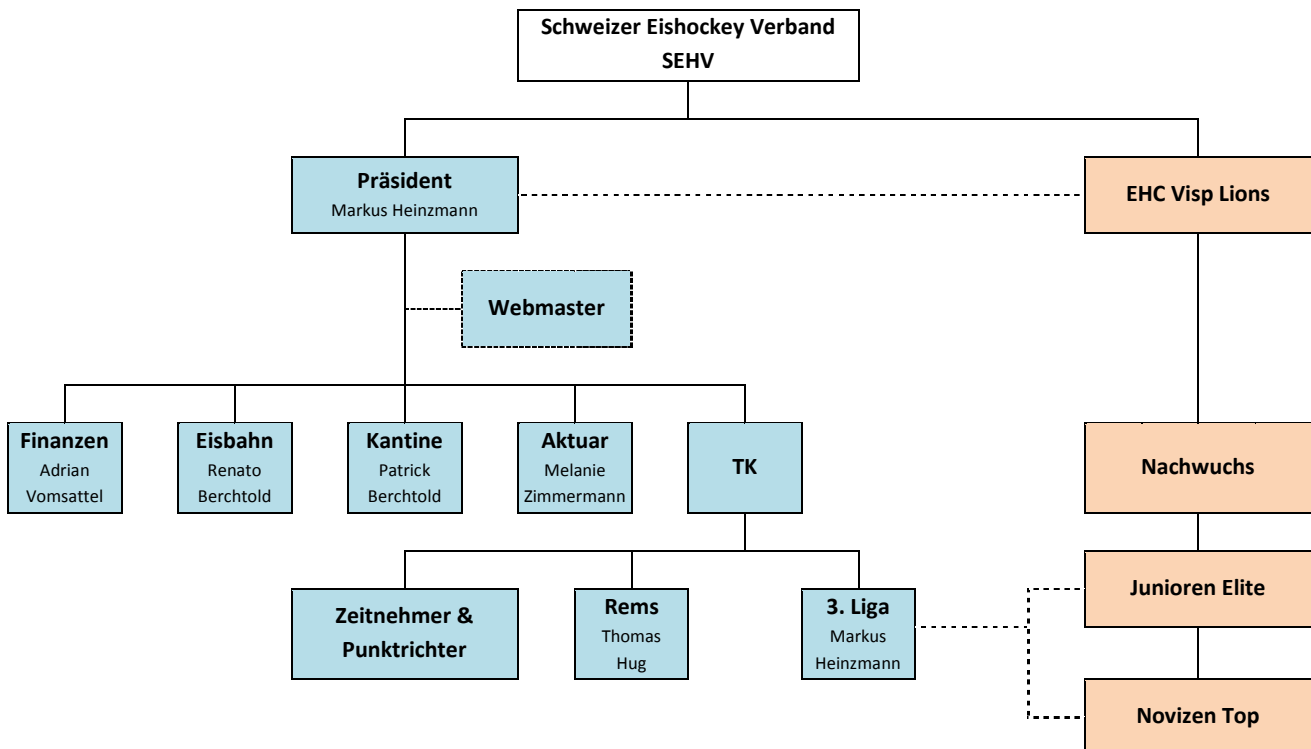
Die zweite Mannschaft mit vorwiegend einheimischen Spielern trägt die Spiele in der regionalen Eishockeymeisterschaft (REMS) im Raum Oberwallis aus.

Eisbahn

Die Natureisbahn „Bodmumatte“ ist ab Mitte Dezember bis Mitte Februar bespielbar und wird vom Verein für Trainings und Meisterschaftsspiele verwendet. Daneben benutzt die Primarschule Visperterminen regelmässig die Eisbahn. Aber auch der Tourismus und die Öffentlichkeit können von der Eisbahn profitieren.

In ungefähr 500 Arbeitsstunden wird die Eisbahn im Herbst aufgebaut, das Eis hergestellt (ohne Kühlsystem) und im Frühling wieder abgebaut. Mit den unbeständigen Wetterverhältnissen wird es jedoch zunehmend schwieriger die Eisbahn über mehrere Wochen spielbereit zu halten. Doch der gesamte Verein bemüht sich jedes Jahr, das bestmögliche Eis so lange wie möglich anzubieten.

Organisation



Unsere Ziele

- Förderung einer breiten Sportauswahl und Entwicklungsplattform von Kinder und Jugendlichen
- Förderung der Kollegialität und Teamfähigkeit
- Beitrag zu einer sinnvollen Freizeitgestaltung „Eislaufen für Alle“
- Zurverfügungstellung der Natureisbahn der Schule und dem Tourismus
- Pflege und Erhalt eines traditionellen Dorfvereines
- Integration von jungen Eishockeybegeisterten in die Teams
- Einbindung ehemaliger Nachwuchsspieler des EHC Visp
- Stetige Fortschritte der aktiven Spieler
- Erfolgreiche 1. Mannschaft in der Spitze der 3. Liga
- Aufstrebende 2. Mannschaft in der REMS
- Fortwährende Instandhaltung und Erneuerungen der Eisbahn und dem Maschinenpark
- Erfolgreiche Partnerschaft mit Sponsoren und Gönnern, die ähnliche Ziele verfolgen



Sponsoring

Unsere Leistungen

Homepage

Auf unserer regelmässig besuchten Internetseite www.ehc-taerbinu.ch wird Ihr Logo sowie ein Link aufgeschaltet.

Eisbahn

Werbetafeln oder Banderolen werden zwischen Oktober bis April auf der Eisbahn angebracht und sind vom Sportplatz und der Talstation der GIW AG sichtbar.

Flyer

Ihr Logo wird im Flyer, welchen wir jährlich an sämtliche Haushalte von Visperterminen verteilen, abgedruckt.

Matchplakat

Ihr Logo wird auf allen Matchplakaten sämtlicher Heimspiele abgedruckt.

Matchplakat für Matchpatronat

Namentliche Ernennung auf allen Matchplakaten eines Heimspiels.

Weitere

Weitere Leistungen (Logo auf Matchleibchen, Logo auf Banden, ...) können nach Absprache mit dem Vorstand vereinbart werden.

	Ihre Leistung	Unsere Leistung				
	SFr. / Jahr	Homepage	Eisbahn	Flyer	Matchplakat	Weitere
Hauptsponsor	> 1'000	•	•	•	•	•
Co-Sponsor	> 500	•	•	•	•	
Sponsor	200	•	•	•		
Matchpatronat	50				(•)	
Gönner						

Mannschaften



Mannschaftsfoto 3. Liga



Mannschaftsfoto REMS



Vertrag und Bestellformular

EHC Tärbinu
Markus Heinzmann
Aegerschbodustrasse
3932 Visperterminen

Wir sind an folgendem Angebot interessiert:

- Hauptsponsor
- Co-Sponsor
- Sponsor
- Matchpatronat
- Gönner
- Individuelles Sponsorenkonzept

- Wir haben noch Fragen, bitte nehmen Sie Kontakt mit uns auf

Firma _____

Kontaktperson _____

Adresse _____

PLZ & Ort _____

Telefon _____

E-Mail _____

Ort & Datum _____

Unterschrift _____

Mit Ihrer Unterschrift bestätigen Sie, dass Ihr gewähltes Angebot nach Rücksprache mit dem EHC Tärbinu in Kraft tritt und automatisch jährlich verlängert wird.

Für Ihre Unterstützung bedankt sich recht herzlich der EHC Tärbinu!